



# KGS 회사 소개서

(주)건국정밀 (주)상지

Location : 충남 아산시 영인면 신화리 토정로 341-31

Tel : 041-531-1729 / 041-337-1729

E-mail : [kgsj@kgsj.co.kr](mailto:kgsj@kgsj.co.kr)

담당부서 : 경영전략본부

# INDEX

01 / 개요 및 연혁

02 / 경영이념 및 인재상

03 / 조직도

04 / 주요 생산품

05 / 고객사 및 조감도

06 / 생산 및 검사장비 현황

07 / 매출 추이

# 개요

## Summary



ALL WAYS, ALWAYS WITH US.

고객의 가치를 함께 추구하는 기업

우리는 축적된 사업 경험과 기반시설을 통해, 고객의 다양한 니즈를 충족시키고,  
더 나은 솔루션을 제공하기 위해 노력하는 기업입니다.

# 연혁

# History

2002~2005

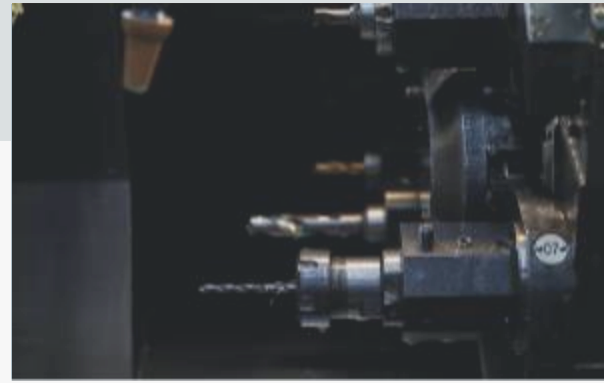
초기



2002. 10. 21  
(주) 건국정밀 설립

2003  
(주) 진성티이씨 협력 업체 지정

2006~2011



2006. 08  
가공 라인 1차 설비 투자

2008. 08  
본사 충남 예산 이전

2011. 09  
가공 라인 2차 설비 투자

2016~2022



2016. 03  
(주) 상지 설립

2018. 02  
자동화 로봇라인 도입

2022.01  
전 라인 자동화 구축

2023

중/장기



2024. 01  
KGSJ 통합 신 공장 준공 및 이설  
약 3,000평 규모(건평 기준)

2024~



2024 ~  
신규 아이템 발굴  
글로벌 시장 개척

## Management philosophy & VISION

### ALL VALUE

“ 모두에게 가치 있는 기업이 되는 것 ”



### 정도경영

원칙과 기준에 따라  
투명하게 운영하는 기업



### 가치경영

사람의 가치를 우선하는 기업



### 책임경영

사회적 책임을 다하는  
신뢰받는 기업



### 품질경영

고객에게 최적의 제품과  
서비스를 제공하는 기업

# 핵심가치 Core Value



## 고객가치

늘 고객을 최우선으로 생각하고,  
고객의 기준이 우리의 기준입니다.



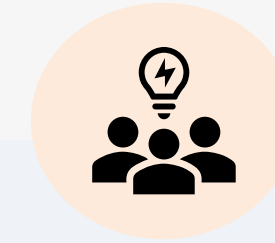
## 도전

끊임없이 더 나은 방식을 찾아  
도전하고 실행합니다.



## 신뢰

동료 간 공동체 의식을 갖고  
서로 협력합니다.



## 변화와 혁신

선제적인 변화와 혁신을 통해  
최고를 지향합니다.

인재상

KGSJ People

✓ **책임 (Responsibility)**

책임감을 바탕으로 회사와 고객을 위해 최선을 다하는 인재

✓ **협력 (Cooperation)**

개방적 사고를 바탕으로, 타인, 타조직과 적극적으로 소통하는 인재

✓ **글로벌 마인드 (Global Mind)**

글로벌 네트워크를 활용하여 전문성을 개발하는 인재

✓ **창의 (Creativity)**

항상 새로운 시작에서 창의적인 사고와 행동을 실무에 적용하는 인재

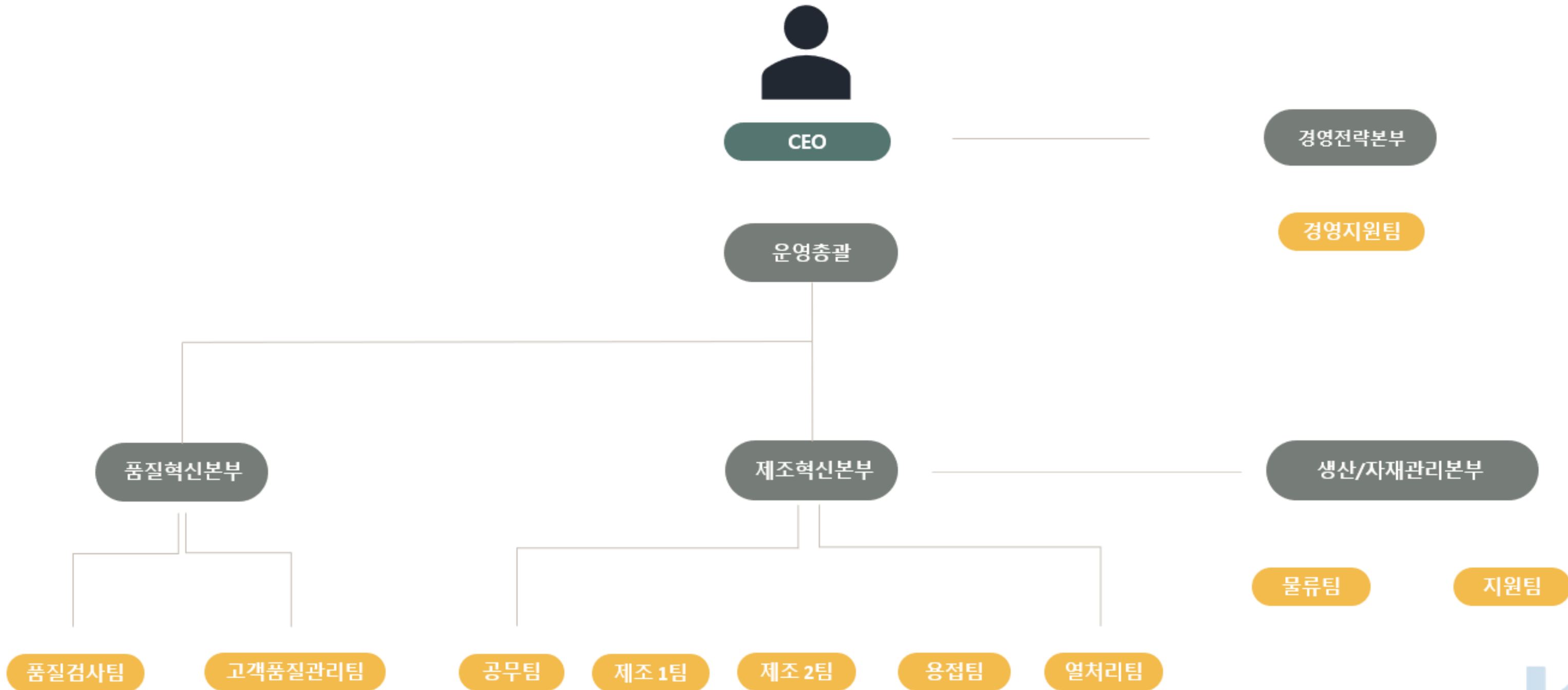
✓ **고객 최우선 (Customer)**

고객 만족을 최우선으로 하는 인재



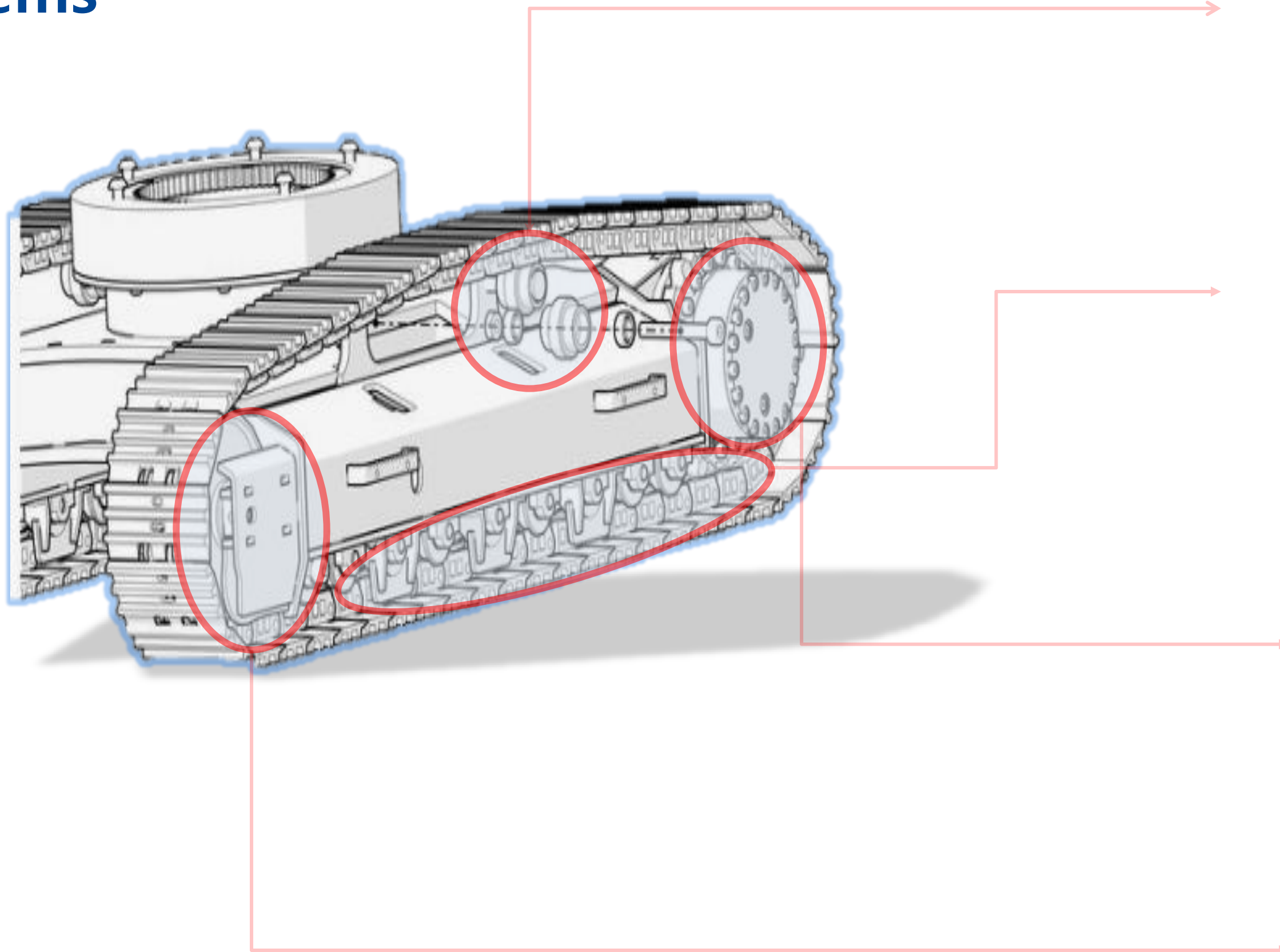
# 조직도

## Organization Chart





# 주요생산품 Items



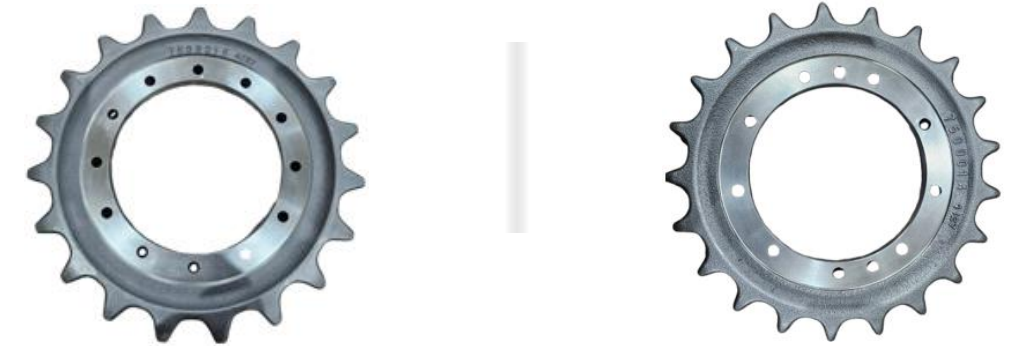
01. Carrier Roller



02. Track Roller



03. SPROCKET



04. IDLER



# 파트너스 Partners

## 고객사

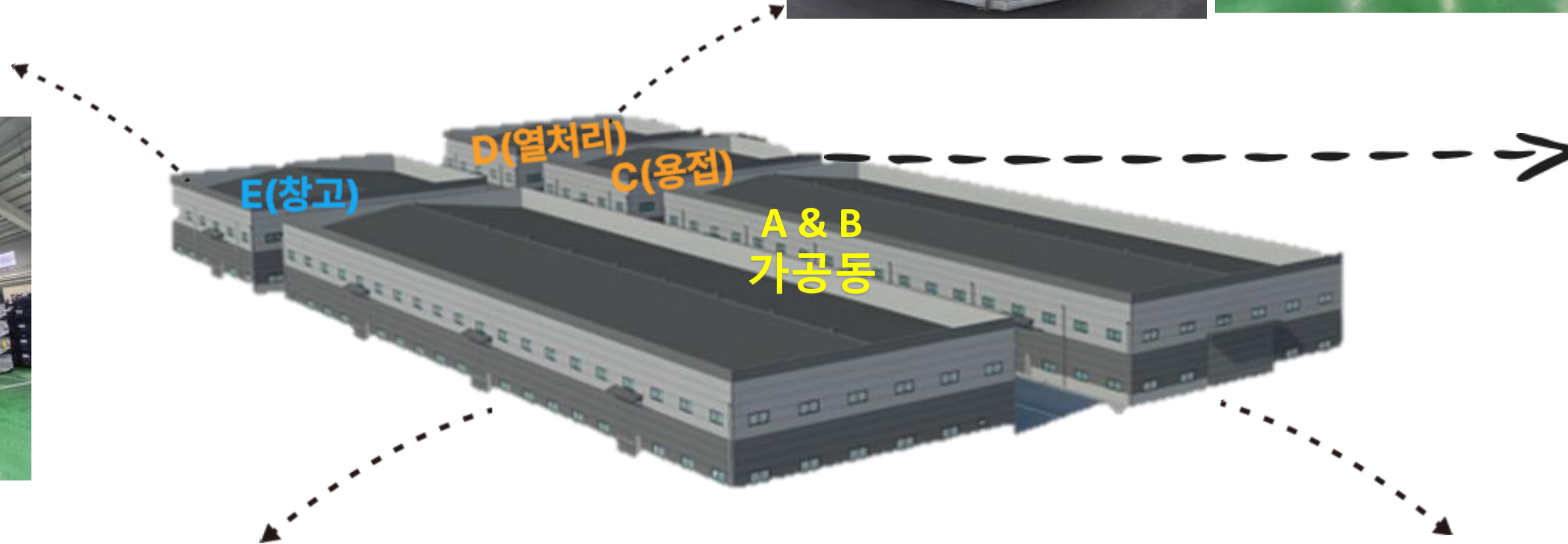


## 협력사



# 조감도

## bird's-eye view



# Line 현황 Machines

## (주) 건국정밀 (주) 상지 생산장비 보유현황

### ■ 가공장비 현황

(단위, 대)

CNC		MCT		탭센터	ROBOT	합계
수직	수평	4호	5호			
20	41	6	4	17	34	122

### ■ 용접 및 열처리 장비 현황

(단위, 대)

용접(W/D)				열처리(HEAT)			
자동용접기	유압프레스	쇼트기	리크테스트기	고주파	소입기	템퍼링로	ROBOT
5	5	3	2	2	2	2	2

NO	구분	장비명	제조사	규격(Inch)				
				15"	12"	10"	8"	0"
1	CNC 선반	수직(Vertical)	WIA	2	4	-	-	-
			DOOSAN	12	2	-	-	-
		<b>Sub-total</b>	<b>14</b>	<b>6</b>	<b>-</b>	<b>-</b>	<b>-</b>	
2	CNC 선반	수평(Horizon)	WIA	2	13	5	2	-
			DOOSAN	-	8	2	8	-
		Siemens	-	-	1	-	-	
<b>Sub-total</b>	<b>2</b>	<b>21</b>	<b>8</b>	<b>10</b>	<b>-</b>			
3	탭센터	Tap Center	WIA	-	-	10	-	-
			DOOSAN	-	1	5	-	-
		Siemens	-	-	1	-	-	
<b>Sub-total</b>	<b>-</b>	<b>1</b>	<b>16</b>	<b>-</b>	<b>-</b>			
4	머신센터	MCT(4호기)	WIA	-	-	-	-	5
			DOOSAN	-	-	-	-	1
		MCT(5호기)	WIA	-	-	-	-	4
<b>Sub-total</b>	<b>-</b>	<b>-</b>	<b>-</b>	<b>-</b>	<b>10</b>			

# 검사장비 현황

## Equipments

### (주) 건국정밀 (주) 상지 검사장비 보유현황

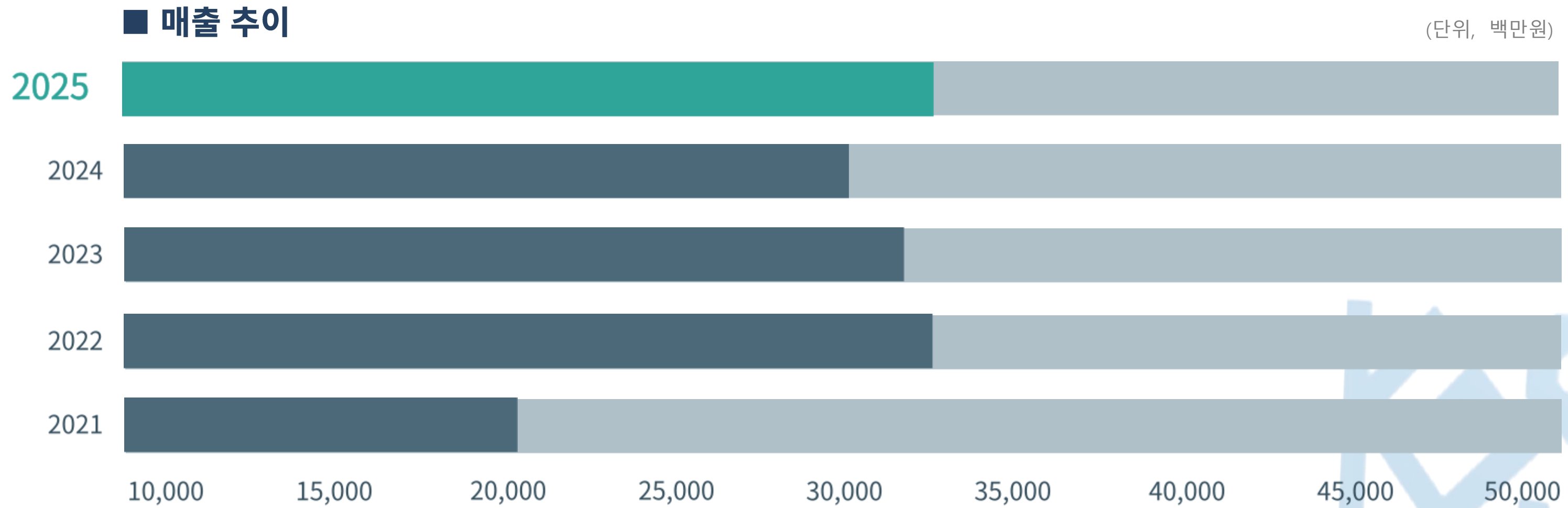
#### ■ 검사장비 현황

(단위, EA)

NO	Use	INSTRUMENT	MANUFACTURER	Amount
1	표면거칠기	Surface roughness measuring	Mitutoyo	3
2	크랙검사	Magnetic ditector(M.T)	Kyeongdo	2
3	hardness check (경도검사)	Hardness tester(Ecotip)	G&R	1
4		Hardness tester(Rockwell)	SAMIL	1
5		hardness tester(Vickers)	Future tech	1
6	단면검사용	Microscpe	Kumkang	1
7	specimen	Mounting press	Korea tech	1
8	(시편제작)	Polisher	Korea tech	1
9	for Dimension check	Height gage	Mitutoyo	12
10		Two-dimension measuring	Mitutoyo	1
11		Surface shape measuring	Mitutoyo	1
12		Cylinder gauge	Mitutoyo	62
13		Test indicator	Mitutoyo	10
14		Micro-meter	Mitutoyo	30
15		Vernier calipers	Mitutoyo	77
Total				204



# 매출 추이 Sales Flow



(주)건국정밀 (주)상지 합계 매출 추이

# Thank you.

(주)건국정밀 (주)상지



Location : 아산시 영인면 신화리 토정로 341-31  
Tel : 041-531-1729 / 041-337-1729  
E-mail : [kgsj@kgsj.co.kr](mailto:kgsj@kgsj.co.kr)